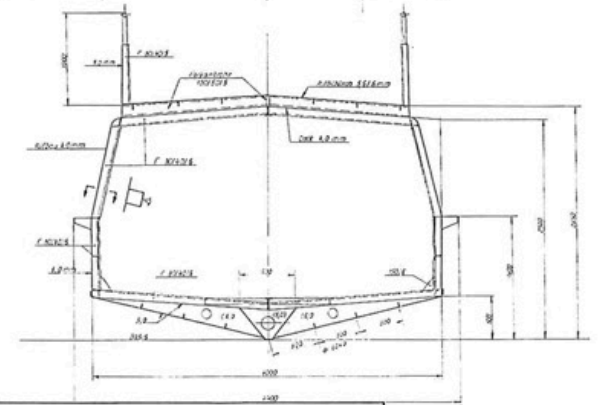
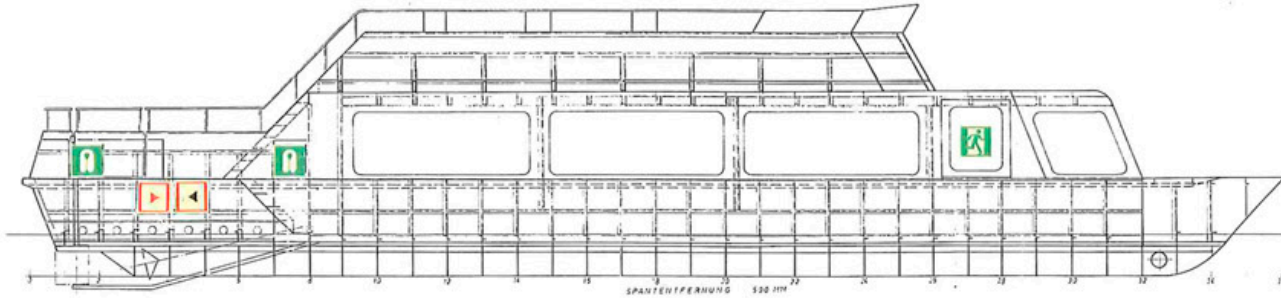
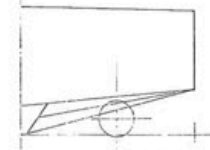
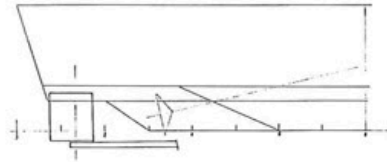
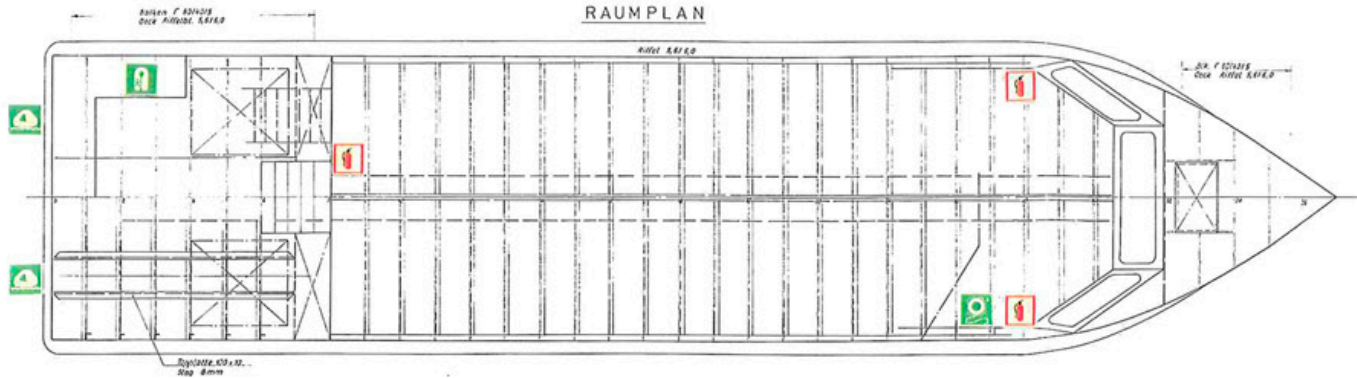


OBERDECK

AUSLAUF DES BODENANBAU



RAUMPLAN



Legende:



- Ausgang rechts
- Rettungsfloß
- Rettungsring mit Leine und Licht
- Rettungsweste für Kinder
- Tragbarer Feuerlöscher
- Feuerlöschpumpe
- Lenzpumpe

Fahrgastschiff H.S. „POEL“

Länge über Alles	18,00 m
Länge in der Wl.	15,00 m
Breite über Alles	3,40 m
Breite auf Spanten	3,00 m
Seitenhöhe	1,40 m
Tiefgang	0,60 m
Motorleistung	2 x 35 PS

**H.S. „POEL“
Bauplan**

Rev. 24.2.93	SCALE 1:100	DATE 1993
Drawn	1:100 1:25	1:100 1:25
Checked		
Project	GRUND	NUMMER